

TG 系列手扳阀

● **特性** 产品设计合理，结构紧凑，外型美观，具有操作力小，使用简便等特点。广泛用于气动设备的人控设备中。

● **订购代码**

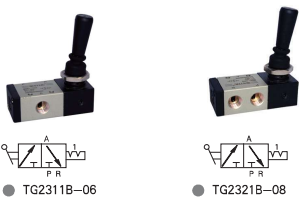
TG	25	2	1B	06	C	M
系列	功能	接口代号	控制形式	接管口径	工作形式	安装方式
	23: 二位三通 25: 二位五通 35: 三位五通	1: 1/8 2: 1/4 3: 3/8 4: 1/2	手扳式	06: G1/8 08: G1/4 10: G3/8 15: G1/2	无记号: 二位 C: 三位中封式 E: 三位中泄式	无记号: 普通型 M: 多位安装

■ **技术参数**

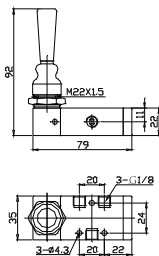
规格	项目	功能	接管口径	通径 (mm)	工作介质	使用压力范围	控制方式	润滑	介质温度
TG2311B-06	二位三通	二位三通	G1/8	6	空气	0 ~ 1.0MPa	手控	不需要	-5 ~ 60℃
TG2321B-08			G1/4	8					
TG2511B-06	二位五通	二位五通	G1/8	8					
TG2521B-08			G1/4	8					
TG2521B-08M			G1/4	8					
TG2531B-10			G3/8	10					
TG2541B-15			G1/2	15					
TG3521B-08C	三位五通	三位五通	G1/4	8					
TG3531B-10C			G3/8	10					
TG3541B-15C			G1/2	15					

■ **外形尺寸**

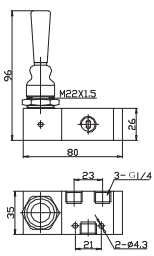
二位三通手扳阀



● TG2311B-06



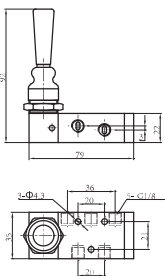
● TG2321B-08



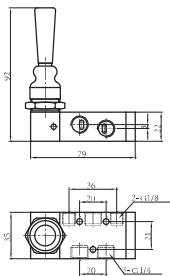
二位五通手扳阀



● TG2511B-06



● TG2521B-08

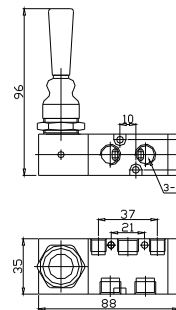


TG 系列手扳阀

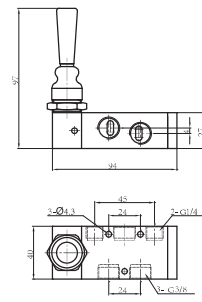
二位五通手扳阀



● TG2521B-08M



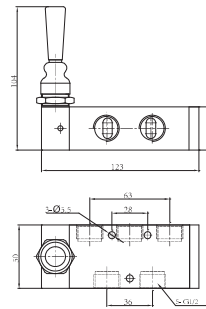
● TG2531B-10



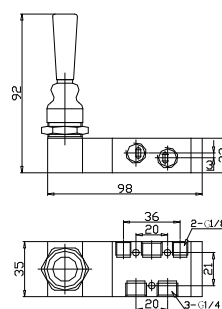
二位五通手扳阀



● TG2541B-15



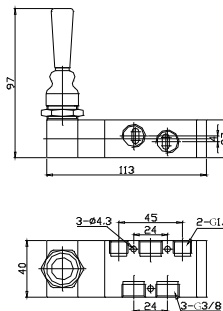
● TG3521B-08C



三位五通手扳阀



● TG3531B-10C



● TG3541B-15C

