

KV 系列梭阀

● 特性

本系列产品相当于两个单向阀组合而成，有两个输入和一个输出，在气动系统中，它既可用于执行回路中，又可用于控制回路中，起逻辑“或”的作用。

■ 图形符号



● KV-06

● KV-08

● KV-10

II

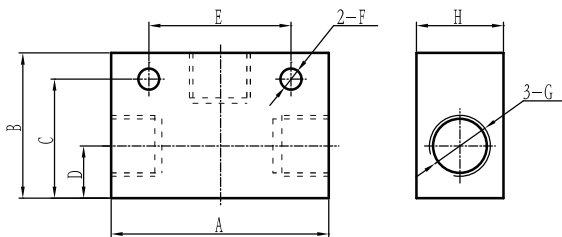
● 订购代码



■ 技术参数

项目 规格	接管口径	通径 (mm)	工作介质	使用压力范围	开启压力	介质温度
KV-06	G1/8	3	空气	0.05 ~ 1.2 MPa	≥ 0.05MPa	-5 ~ 60°C
KV-08	G1/4	6				
KV-10	G3/8	8				
KV-15	G1/2	10				
KV-20	G3/4	15				
KV-25	G1	20				

■ 外形尺寸



规格	A	B	C	D	E	F	G	H
KV-06	40	26	21	8	25	φ4.3	G1/8	16
KV-08	52	35	25	11	35	φ5.5	G1/4	22
KV-10	70	50	41	18	48	φ7	G3/8	30
KV-15	75	50	41	18	48	φ7	G1/2	30
KV-20	110	70	58	22	72	φ7	G3/4	40
KV-25	110	70	58	22	72	φ7	G1	40

QV 系列快排阀

● 特性

本系列产品是单向型辅助元件，可将系统中工作过的压缩空气快速排放。一般配置在气缸和换向阀之间，使气缸内的气体不通过换向阀快速排出。用于使气动元件或装置快速排气的场合。

■ 图形符号



● QV-06

● QV-08

● QV-10

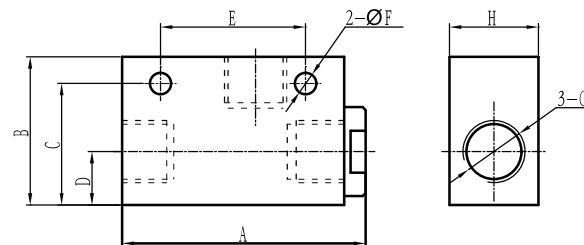
● 订购代码



■ 技术参数

项目 规格	接管口径	通径 (mm)	开启压力	工作介质	使用压力范围	介质温度
QV-06	G1/8	6	≥ 0.03 MPa	空气	0.05 ~ 1.2 MPa	-5 ~ 60°C
QV-08	G1/4	8				
QV-10	G3/8	10	≥ 0.04 MPa			
QV-15	G1/2	15				
QV-20	G3/4	20	≥ 0.05 MPa			
QV-25	G1	25				

■ 外形尺寸



规格	A	B	C	D	E	F	G	H
QV-06	45	32	27	11	30	φ4.3	G1/8	22
QV-08	61.5	40	32	16	39	φ5.5	G1/4	26
QV-10	61.5	40	32	16	39	φ5.5	G3/8	26
QV-15	99	60	50	20	60	φ8.5	G1/2	40
QV-20	99	60	50	20	60	φ8.5	G3/4	40
QV-25	113	75	63	26	80	φ8.5	G1	50

II