

XQ 系列快排阀



● XQ-M5 ● XQ170600 ● XQ171500

● 特性

本系列产品是单向型辅助元件，结构简单，外形美观，使用方便，用于使气动元件或装置快速排气的场合。

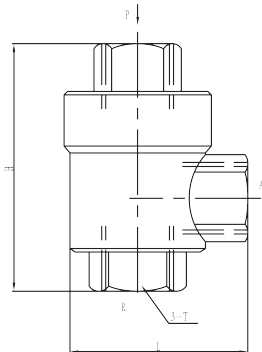
■ 图形符号



■ 技术参数

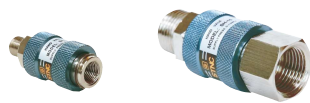
项目 规格	接管口径	通径 (mm)	流量 m ³ /min	耐久 (万次)	工作压力范围	换向时间
XQ-M5	M5	4	-	≥ 200	0.12 ~ 1.0	≤ 0.03
XQ170600	G1/8	6	≥ 0.3			≤ 0.03
XQ170800	G1/4	6	≥ 0.9			≤ 0.03
XQ171000	G3/8	8	≥ 2.5			≤ 0.04
XQ171500	G1/2	15	≥ 4.5			≤ 0.05

■ 外形尺寸



规格	XQ-M5	XQ170600	XQ170800	XQ171000	XQ171500
T	M5	G1/8	G1/4	G3/8	G1/2
H	37	39	51	68	77
L	32	32	45	62	86

SH 系列手滑阀



● SH-06 ● SH-15

■ 技术参数

项目 规格	接管口径	通径 (mm)	工作介质	使用压力范围	介质温度
SH-M5	M5	2.5	空气	0 ~ 1.0MPa	-5 ~ 60℃
SH-06	G1/8	6			
SH-08	G1/4	8			
SH-10	G3/8	10			
SH-15	G1/2	15			

● 订购代码

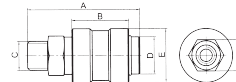
SH

手滑阀

06

接管口径
06, G1/8
08, G1/4
10, G3/8
15, G1/2

■ 外形尺寸



规格	SH-M5	SH-06	SH-08	SH-10	SH-15
A	38	47	55	57	72
B	20	26	30	30	30
C	M5	G1/8	G1/4	G3/8	G1/2
D	φ10	φ14	φ18	φ21	φ21
E	φ16	φ21	φ26	φ30	φ30
F	12	15	19	22	24



● ZK-06 ● ZK-08

■ 技术参数

项目 规格	接管口径	喷嘴直径 (mm)	工作介质	排气量 L/Min	到达真空度 -Kpa(-mmHg)	空气消耗量 L/min	供给空气压力 -Mpa(Kgf/cm ²)	介质温度 范围
ZK-06	G1/8	1	空气	27	-91.8(690)	44	0.5(5)	0 ~ 60℃
ZK-08	G1/4	1.5		63	-91.8(690)	100	0.5(5)	
ZK-10	G3/8	2		110	-91.8(690)	180	0.5(5)	

● 订购代码

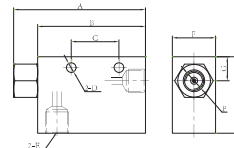
ZK

真空发生器

06

接管口径

■ 外形尺寸



规格	ZK-06	ZK-08	ZK-10
A	55	78	105
B	45	63	85
C	20	25	31.5
D	φ4	φ4.6	φ6
E	G1/8	G1/4	G3/8
F	16	20	25
G	10	11	15
H	32	35	40
P	G1/8	G1/4	G1/4