

LR 系列减压阀

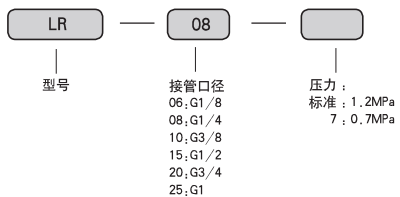


■ 特性

即使因输入压力和压缩空气消耗产生系统波动,减压阀也能保证其设定的工作压力非常稳定。

如果系统没有空气消耗,减压阀中的自动排气装置也可使系统工作压力稳定。

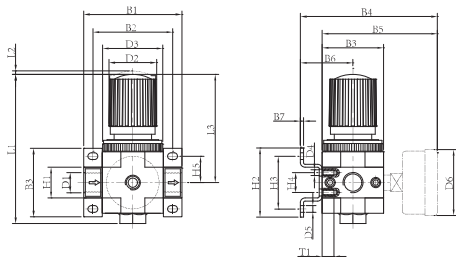
■ 订购代码



■ 图形符号



■ 外形尺寸



型号	B1	B2	B3	B4	B5	D1	D2	D3	D4	D6	H1	H4	L1	L3	L4
LR-06	64	52	40	96	77	G1/8	31	M36×1.5	M4	39	20	11	197	69	3
LR-08	64	52	40	96	77	G1/4	31	M36×1.5	M4	39	20	11	97	69	3
LR-10	70	70	55	113	94	G3/8	50	M52×1.5	M5	50	32	22	132.5	98	5
LR-15	85	70	55	113	94	G1/2	50	M52×1.5	M5	50	32	22	132.5	98	5
LR-20	96	80	66	126	105	G3/4	49	M52×1.5	M5	50	32	22	145	105	5
LR-25	136	91	66	126	105	G1	49	M52×1.5	M5	50	40	22	145	105	5

LR 系列减压阀

■ 技术参数

订货号	代号/型号						
减压阀	工作压力 1.2MPa	LR-06	LR-08	LR-10	LR-15	LR-20	LR-25
	工作压力 0.7MPa	LR-06-7	LR-08-7	LR-10-7	LR-15-7	LR-20-7	LR-25-7
压力表	适用 0 ~ 1.2MPa 二联件	Y40-16-1/8			Y50-16-1/4		
	适用 0 ~ 0.7MPa 二联件	Y40-10-1/8			Y50-10-1/4		
工作介质	过滤压缩空气 (润滑或维润滑)						
结构特点	膜片式减压阀						
连接尺寸		G1/8	G1/4	G3/8	G1/2	G3/4	G1
标准额定流量	LR-...-D-...	800	1500	3200	3500	3800	4000
	LR-...-D-7...	1000	1200	3300	4000	5000	5200
输入压力	0.1 ~ 1.6MPa						
工作压力	0.05 ~ 1.2MPa/0.05 ~ 0.7MPa						
温度范围	-10 ~ +60°C						



安装支架
型号 LFOE-D-...



安装支架
(只适用于 LR 和 LFR 型)