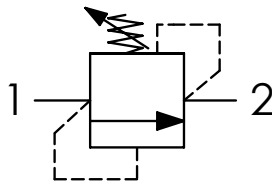




SCHEMA IDRAULICO / HYDRAULIC CIRCUIT

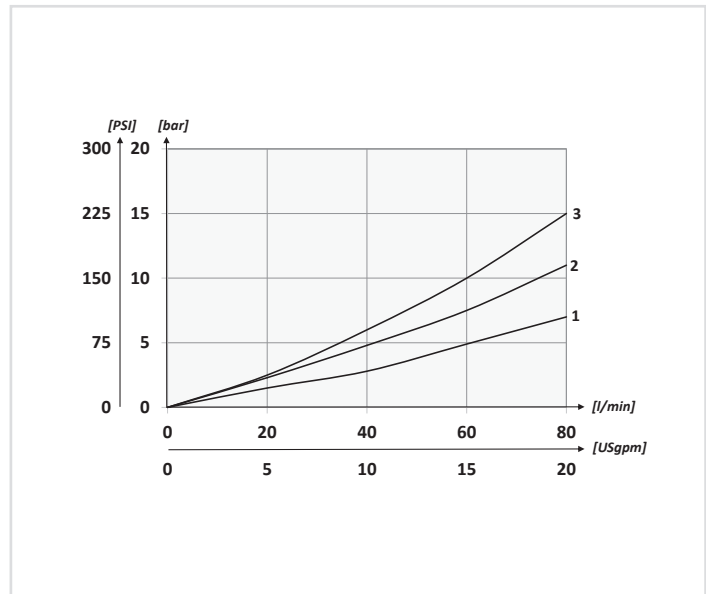


CODICE ORDINAZIONE
ORDERING CODE

01	02	03
VMD90		

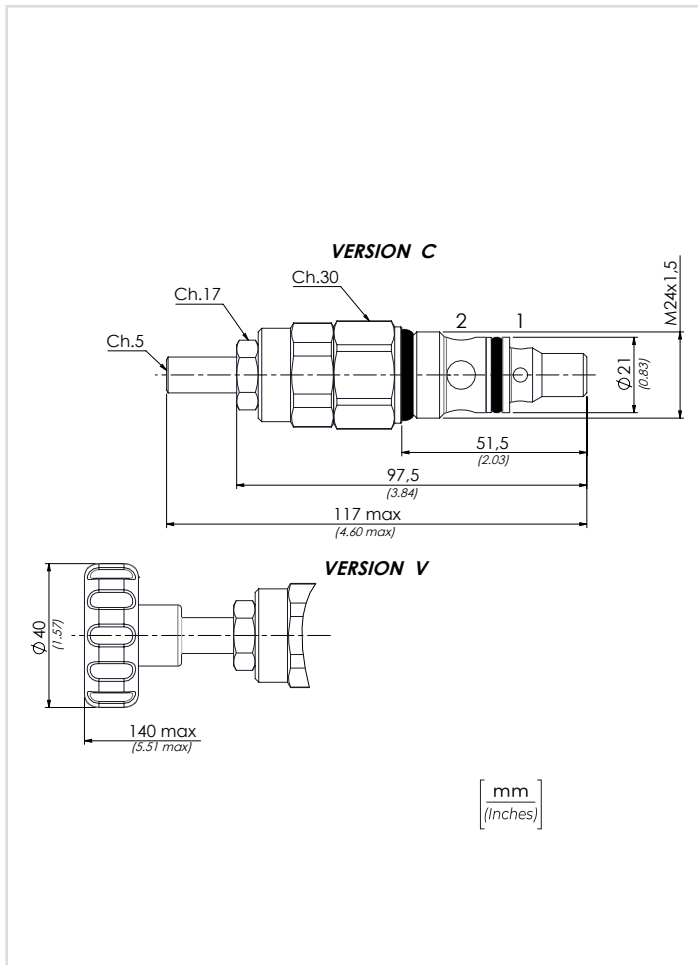
01	VALVOLE LIMITATRICI DI PRESSIONE DIRETTE M24X1,5 (M24X1,5 DIRECT ACTING PRESSURE RELIEF VALVE)	VMD90		
02	REGOLAZIONE (SETTING)	Chiave (Hex socket screw)	Opzione: Tappo piombatura (Optional: Tamper proof cap) 81300095	C
		Volantino (Handknob) Tipo (Type) 81300023		V
03	MOLLA (SPRING) 10/90 bar (145/1305 PSI)	26 bar/al giro (377 PSI/turn)	1	
	MOLLA (SPRING) 20/250 bar (290/3625 PSI)	41 bar/al giro (595 PSI/turn)	2	
	MOLLA (SPRING) 50/350 bar (725/5075 PSI)	91 bar/al giro (1320 PSI/turn)	3	

PERFORMANCES



DATI TECNICI / TECHNICAL DATA

Oilio idraulico - Mineral oil	ISO 6743/4 (DIN 51524)
Viscosità olio - Oil viscosity	15-250 mm²/s (15 to 250 cSt)
Classe di contaminazione max Max contamination index	ISO 4406:1999 Classe 19/17/14
Temperatura dell'olio - Oil temperature	-20°C +80°C -4°F + 176°F
Temperatura ambiente - Environment temperature	-20°C +50°C -4°F + 122°F
È indispensabile l'utilizzo di un filtro per proteggere la valvola (filtrazione consigliata 15 µm) It is necessary a filter use to protect the valve (advised filtration 15 µm)	



CARATTERISTICHE TECNICHE / TECHNICAL CHARACTERISTICS

TIPO TYPE	PORTATA MAX (l/min) MAX FLOW (USgpm)	PRESSIONE MAX (bar) MAX PRESSURE (PSI)	PESO APPROX (kg) APPROX WEIGHT (lbt)	CILINDRATA (cm ³) DISPLACEMENT (in ³)	CAVITÀ CAVITY
VMD90	80 (21.1)	350 (5075)	0,25 (0.55)	60-65 (45-49)	C2415/2