



VU型 直通单向阀 VU Series Check Valve

型号说明 Model Code

VU-08-G1/4
1 2 3 4

- 1、系列代号：VU型单向阀；
 - 2、公称口径：08、10、12、16、20、25、30、40；
 - 3、螺纹代号：G螺纹、NPT螺纹...；
 - 4、螺纹大小：1/4、3/8、1/2、3/4、1、1 1/4、1 1/2、2；
- 备注：适用介质液压油。

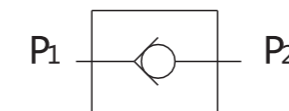
- 1.Series Code:VU Type check valve
- 2.Nominal Diameter:08、10、12、16、20、25、30、40；
- 3.Thread Code；G、NPT
- 4.Nominal Diameter:1/4、3/8、1/2、3/4、1、1 1/4、1 1/2、2 inch
PS.:hydraulic oil as the medium is preferable



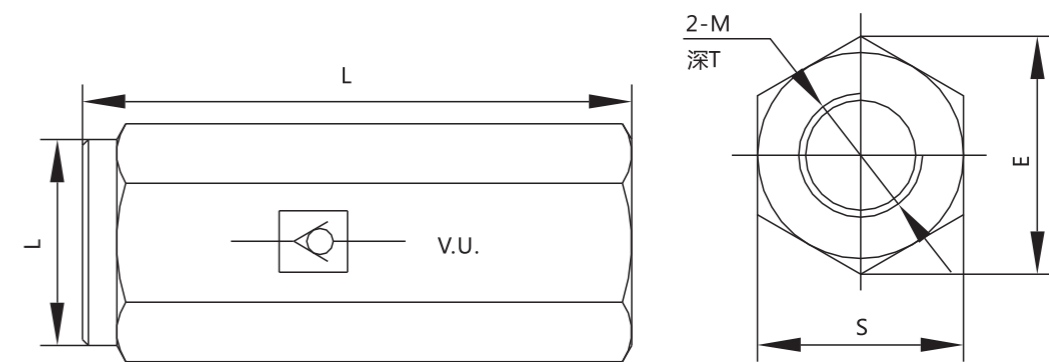
技术参数 Technical Specifications

- 阀体材料：45#
表面处理：蓝白三价铬
Valve body material：45#
Surface treatment：Silver zinc plated

图形符号 Symbol



外形尺寸 Overall Dimension



通径 Nominal Diameter	型号 Model	最大流量 (L/min)	PN (bar)	开启压力 Opening pressure (MPa)	尺寸 Size (mm)					
					L	E	S	D	T	M (G或NPT)
08	VU-08-*1/4	30	500	0.05	62	21.5	19	19	12	1/4"
10	VU-10-*3/8	45	500	0.05	68	27.5	24	24	14	3/8"
12	VU-12-*1/2	70	500	0.05	77	34.5	30	30	15	1/2"
16	VU-16-*3/4	110	400	0.05	88	41.5	36	36	16	3/4"
20	VU-20-*1	160	350	0.05	105	47	41	41	18	1"
25	VU-25-*1 1/4	210	350	0.05	130	63	55	55	20	1 1/4"
30	VU-30-*1 1/2	320	350	0.05	138	75	65	65	22	1 1/2"
40	VU-40-*2	460	250	0.05	160	92	80	80	24	2"

单向阀 \ 梭阀

Check Valve \ Shuttle Valve Series



球阀
Check Valve Series
单向阀梭阀
Shuttle Valve Series
截止阀流量阀
Stop Valve / Throttle Valve Series
液锁阀
Hydraulic Lock Series
平衡阀
Balance Valve Series
管路阀
Manifold Valve Series
控制阀组
Control Valve Series
转阀
Change Valve
电磁换向阀
Electromagnetic reversing valve
齿轮泵
Gear pump
辅件类
Auxiliary Parts