

■ BM3Y 性能参数 PERFORMANCE DATA

BM3Y 80(80.5ml/r)
压力 Pressure(Mpa)

排量 (ml/r)	最大连续 Max.cont.				最大转矩 Max.tor.
	3.5	7	10.5	14	
15	35	75	114	150	187
30	181	177	170	165	158
40	363	365	348	340	322
50	485	479	464	453	444
60	610	602	594	580	565
75	735	724	714	698	670
90	801	790	775	760	742
100	888	875	855	838	815

BM3Y 100(100.5ml/r)
压力 Pressure(Mpa)

排量 (ml/r)	最大连续 Max.cont.				最大转矩 Max.tor.
	3.5	7	10.5	14	
15	44	94	142	187	233
30	145	142	136	132	127
40	291	284	277	272	264
50	388	384	372	363	356
60	489	482	476	465	445
75	589	580	572	559	545
90	670	661	646	632	616
100	754	740	730	716	702

BM3Y 200(200.6ml/r)
压力 Pressure(Mpa)

排量 (ml/r)	最大连续 Max.cont.				最大转矩 Max.tor.
	3.5	7	10.5	14	
15	87	184	271	358	467
30	145	142	139	136	129
40	292	287	283	279	272
50	388	382	372	362	352
60	484	475	465	455	445
75	577	568	558	548	538
90	654	645	635	625	615
100	732	723	713	703	693

BM3Y 315(321.5ml/r)
压力 Pressure(Mpa)

排量 (ml/r)	最大连续 Max.cont.				最大转矩 Max.tor.
	3.5	7	10.5	14	
15	140	284	433	583	745
30	248	244	240	236	232
40	484	479	474	469	464
50	654	649	644	639	634
60	824	819	814	809	804
75	974	969	964	959	954
90	1124	1119	1114	1109	1104
100	1274	1269	1264	1259	1254

BM3Y 400(401.9ml/r)
压力 Pressure(Mpa)

排量 (ml/r)	最大连续 Max.cont.				最大转矩 Max.tor.
	3.5	7	10.5	14	
15	172	347	522	705	806
30	306	302	298	294	290
40	612	608	604	600	596
50	824	820	816	812	808
60	1036	1032	1028	1024	1020
75	1248	1244	1240	1236	1232
90	1460	1456	1452	1448	1444
100	1672	1668	1664	1660	1656

BM3Y 250(252.6ml/r)
压力 Pressure(Mpa)

排量 (ml/r)	最大连续 Max.cont.				最大转矩 Max.tor.
	3.5	7	10.5	14	
15	114	234	358	469	584
30	198	194	190	186	182
40	396	392	388	384	380
50	534	530	526	522	518
60	672	668	664	660	656
75	810	806	802	798	794
90	948	944	940	936	932
100	1086	1082	1078	1074	1070

■ BM3Y 性能参数 PERFORMANCE DATA

BM3Y 125(126.3ml/r)
压力 Pressure(Mpa)

排量 (ml/r)	最大连续 Max.cont.				最大转矩 Max.tor.
	3.5	7	10.5	14	
15	54	117	179	235	293
30	115	113	108	105	101
40	231	226	221	217	213
50	309	305	296	289	283
60	389	384	379	370	360
75	468	461	455	445	433
90	548	541	535	525	513
100	627	620	614	604	592

BM3Y 160(160.8ml/r)
压力 Pressure(Mpa)

排量 (ml/r)	最大连续 Max.cont.				最大转矩 Max.tor.
	3.5	7	10.5	14	
15	70	147	228	300	374
30	131	129	126	123	120
40	262	259	256	253	250
50	354	351	348	345	342
60	446	443	440	437	434
75	538	535	532	529	526
90	630	627	624	621	618
100	722	719	716	713	710

BM3Y 200(200.6ml/r)
压力 Pressure(Mpa)

排量 (ml/r)	最大连续 Max.cont.				最大转矩 Max.tor.
	3.5	7	10.5	14	
15	87	184	271	358	467
30	145	142	139	136	129
40	291	287	283	279	272
50	388	384	372	363	356
60	489	482	476	465	445
75	589	580	572	559	545
90	670	661	646	632	616
100	754	740	730	716	702

BM3Y 315(321.5ml/r)
压力 Pressure(Mpa)

排量 (ml/r)	最大连续 Max.cont.				最大转矩 Max.tor.
	3.5	7	10.5	14	
15	140	284	433	583	745
30	248	244	240	236	232
40	484	479	474	469	464
50	654	649	644	639	634
60	824	819	814	809	804
75	974	969	964	959	954
90	1124	1119	1114	1109	1104
100	1274	1269	1264	1259	1254

BM3Y 400(401.9ml/r)
压力 Pressure(Mpa)

排量 (ml/r)	最大连续 Max.cont.				最大转矩 Max.tor.
	3.5	7	10.5	14	
15	172	347	522	705	806
30	306	302	298	294	290
40	612	608	604	600	596
50	824	820	816	812	808
60	1036	1032	1028	1024	1020
75	1248	1244	1240	1236	1232
90	1460	1456	1452	1448	1444
100	1672	1668	1664	1660	1656

BM3Y 500(476.5ml/r)
压力 Pressure(Mpa)

排量 (ml/r)	最大连续 Max.cont.				最大转矩 Max.tor.
	3.5	7	10.5	12	
15	180	403	607	721	816
30	315	310	305	300	295
40	630	625	620	615	610
50	840	835	830	825	820
60	1050	1045	1040	1035	1030
75	1260	1255	1250	1245	1240
90	1470	1465	1460	1455	1450
100	1680	1675	1670	1665	1660

■ BM3Y 性能参数 PERFORMANCE DATA

BM3Y 125(126.3ml/r)
压力 Pressure(Mpa)

排量 (ml/r)	最大连续 Max.cont.				最大转矩 Max.tor.
	3.5	7	10.5	14	
15	54	117	179	235	293
30	115	113	108	105	101
40	231	226	221	217	213
50	309	305	296	289	283
60	389	384	379	370	360
75	468	461	455	445	433
90	548	541	535	525	513
100	627	620	614	604	592

BM3Y 160(160.8ml/r)
压力 Pressure(Mpa)

排量 (ml/r)	最大连续 Max.cont.				最大转矩 Max.tor.
	3.5	7	10.5	14	
15	70	147	228	300	374
30	131	129	126	123	120
40	262	259	256	253	250
50	354	351	348	345	342
60	446	443	440	437	434
75	538	535	532	529	526
90	630	627	624	621	618
100	722	719	716	713	710

BM3Y 200(200.6ml/r)
压力 Pressure(Mpa)

排量 (ml/r)	最大连续 Max.cont.				最大转矩 Max.tor.
	3.5	7	10.5	14	
15	87	184	271	358	467
30	145	142	139	136	129
40	291	287	283	279	272
50	388	384	372	363	356
60	489	482	476	465	445
75	589	580	572	559	545
90	670	661	646	632	616
100	754	740	730	716	702

BM3Y 315(321.5ml/r)
压力 Pressure(Mpa)

排量 (ml/r)	最大连续 Max.cont.				最大转矩 Max.tor.
	3.5	7	10.5	14	
15	140	284	433	583	745
30	248	244	240	236	232
40	484	479	474	469	464
50	654	649	644	639	634
60	824	819	814	809	804
75	974	969	964	959	954
90	1124	1119	1114	1109	1104
100	1274	1269	1264	1259	1254

BM3Y 400(401.9ml/r)
压力 Pressure(Mpa)

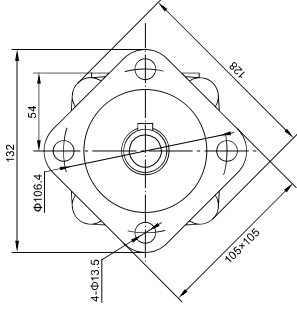
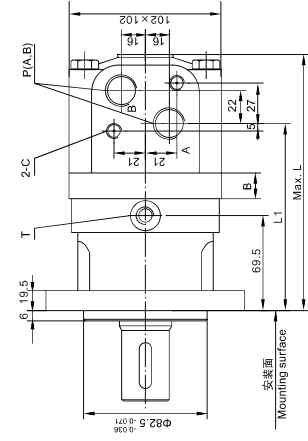
排量 (ml/r)	最大连续 Max.cont.				最大转矩 Max.tor.
	3.5	7	10.5	14	
15	172	347	522	705	806
30	306	302	298	294	290
40	612	608	604	600	596
50	824	820	816	812	808
60	1036	1032	1028	1024	1020
75	1248	1244	1240	1236	1232
90	1460	1456	1452	1448	1444
100	1672	1668	1664	1660	1656

BM3Y 500(476.5ml/r)
压力 Pressure(Mpa)

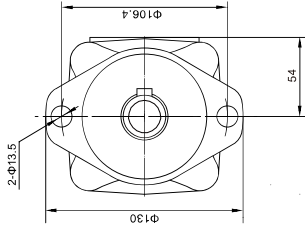
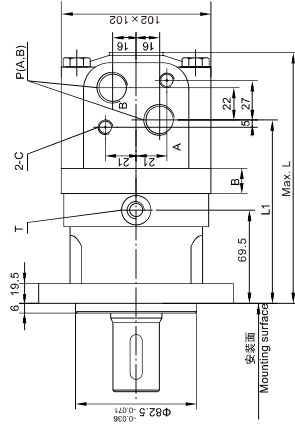
排量 (ml/r)	最大连续 Max.cont.				最大转矩 Max.tor.
	3.5	7	10.5	12	
15	180	403	607	721	816
30	315	310	305	300	295
40	630	625	620	615	

■ BM3Y外形安装图 Installation

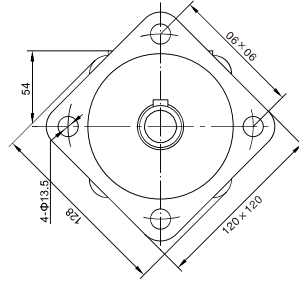
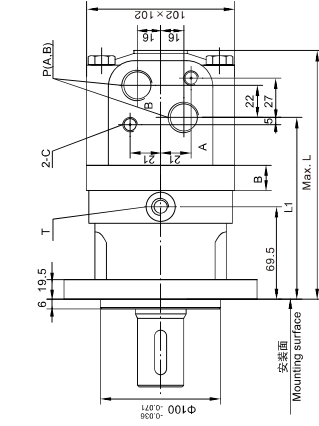
A 法兰 Square flange A



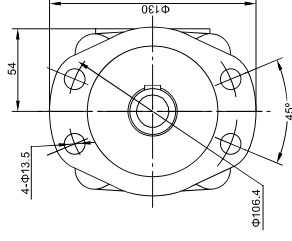
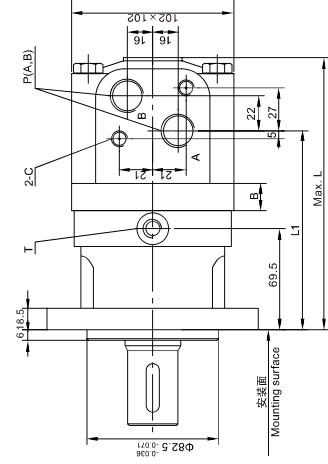
A II, 2 孔菱形法兰 2-hole oval flange A II



A2III 大方法兰 Square flange A2III



A IV, 4 孔菱形法兰 4-hole oval flange A IV



型号 Type	BM3Y-80	BM3Y-100	BM3Y-125	BM3Y-160	BM3Y-200	BM3Y-250	BM3Y-315	BM3Y-400	BM3Y-500
L	170	173.5	178	184	191	200	212	226	239
L1	125.5	129	133.5	139.5	146.5	155.5	167.5	181.5	194.5
B	11	14.5	19	25	32	41	53	67	80

■ BM3Y油口代号 PORTS CODE

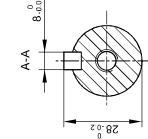
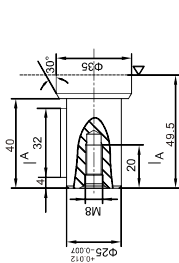
代号 Code	油口 Ports	P(A、B)(深deep)	C (深deep)	T (深deep)
Y		G1/2 (15)	M10 (12)	G1/4 (12)
Y1		M18×1.5 (15)	M10 (12)	M14×1.5 (12)
Y2		M22×1.5 (15)	M10 (12)	M14×1.5 (12)
Y3		M20×1.5 (15)	M10 (12)	M14×1.5 (12)
Y5		7/16-14UNF (15)	—	7/16-20 UNF (12)
Y8		NPT1/2 (15)	M10 (12)	G1/4 (12)
Y10		G1/2 (15)	—	G1/4 (12)

注: P(A、B)—进出口, C—油口面安装螺纹 (—表示没有此螺纹孔), T—泄油口
 Note: P(A、B)—Ports, C—Mounting Thread (—Indicates no this thread), T—Drain connection

■ BM3Y外形安装尺寸—输出轴 SHAFT VERSION

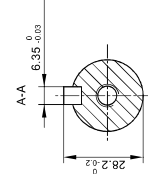
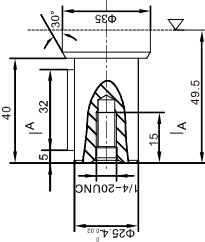
P1: $\Phi 25$ 平键轴, 平键 $8 \times 7 \times 32$

$\Phi 25$ Cylindrical shaft, parallel key $8 \times 7 \times 32$



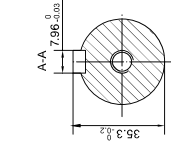
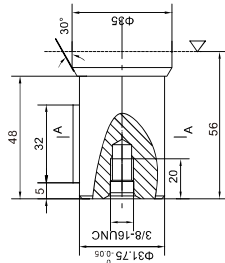
P3: $\Phi 25.4$ 平键轴, 平键 $6.35 \times 6.35 \times 32$

$\Phi 25.4$ Cylindrical shaft, parallel key $6.35 \times 6.35 \times 32$



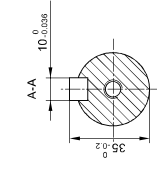
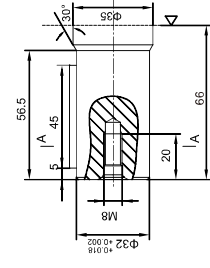
P5: $\Phi 31.75$ 平键轴, 平键 $7.96 \times 7.96 \times 32$

$\Phi 31.75$ Cylindrical shaft, parallel key $7.96 \times 7.96 \times 32$



P10: $\Phi 32$ 平键轴, 平键 $10 \times 8 \times 45$

$\Phi 32$ Cylindrical shaft, parallel key $10 \times 8 \times 45$

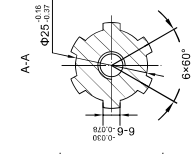
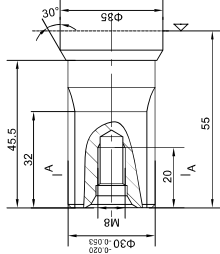


◁--- 马达安装面
 Motor mounting surface

■ BM3Y外形安装尺寸—输出轴 SHAFT VERSION

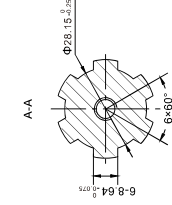
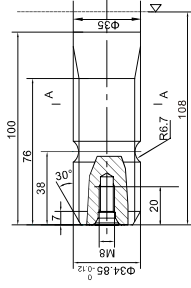
H1: $\Phi 30$ 矩形花键轴, $6-30 \times 25 \times 6$

$\Phi 30$ Splined shaft, $6-30 \times 25 \times 6$



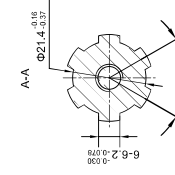
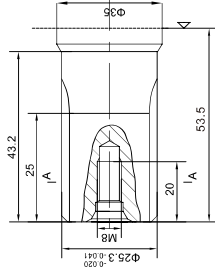
H3: $\Phi 34.85$ 矩形花键轴, $6-34.85 \times 28.15 \times 8.64$

$\Phi 34.85$ Splined shaft, $6-34.85 \times 28.15 \times 8.64$



H51: $\Phi 25.3$ 矩形花键轴, $6-25.3 \times 21.4 \times 6.2$

$\Phi 25.3$ Splined shaft, $6-25.3 \times 21.4 \times 6.2$



◁--- 马达安装面
 Motor mounting surface