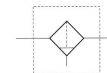


## LF 系列过滤器

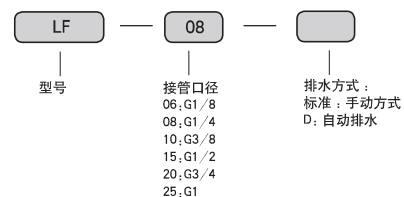
### ■ 特性

分水过滤器能虑除上游压缩空气中的污物、管垢、铁锈及冷凝水。  
对于一些特殊应用的场合, 5um 滤芯可很容易替换 40um 标准滤芯。

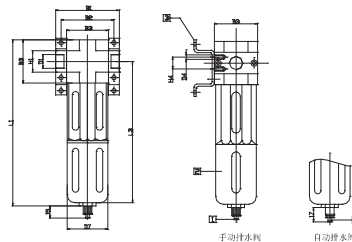
### ■ 图形符号



### ● 订购代码



### ■ 外形尺寸



型号	B1	B2	B3	D1	D4	D7	H1	H4	L1	L3
LF-06	64	52	40	G1/8	M4	38	20	11	145	120
LF-08	64	52	40	G1/4	M4	38	20	11	145	120
LF-10	70	70	55	G3/8	M5	52	32	22	172	147
LF-15	85	70	55	G1/2	M5	52	32	22	172	147
LF-20	96	80	66	G3/4	M5	65	32	22	203	165
LF-25	136	91	66	G1	M5	65	40	22	203	165

### ■ 技术参数

订货号	代号 / 型号						
过滤器	手动排水阀	LF-06	LF-08	LF-10	LF-15	LF-20	LF-25
	自动排水阀	LF-06-D	LF-08-D	LF-10-D	LF-15-D	LF-20-D	LF-25-D
工作介质		压缩空气					
结构特点		带水分离器的烧结式过滤器					
连接尺寸		G1/8	G1/4	G3/8	G1/2	G3/4	G1
标准额定流量	LF-...-D-...(-A)	1000	1200	2700	3000	3800	4000
	LF-...-D-5M...(-A)	600	950	1800	1900	3600	3800
工作压力	手动排水阀	最大 1.6MPa					
	自动排水阀	0.15 ~ 1.2MPa					
过滤精度		40um/5 um					
最大凝液容量		22ml		43ml		80ml	
温度范围		0 ~ +60°C					